



SOLARi
BIENES RAICES

P R E S E N T A

EDIFICIO | KAHLC



Edificio Kahlo

Catamarca 1238 entre Roque Saenz Peña y General Paz.

Con espíritu joven e innovador, Edificio KAHLO" combina la simpleza y minimalismo del hormigón visto con plantas y canteros que permiten incorporar a cada unidad la esencia de la naturaleza.

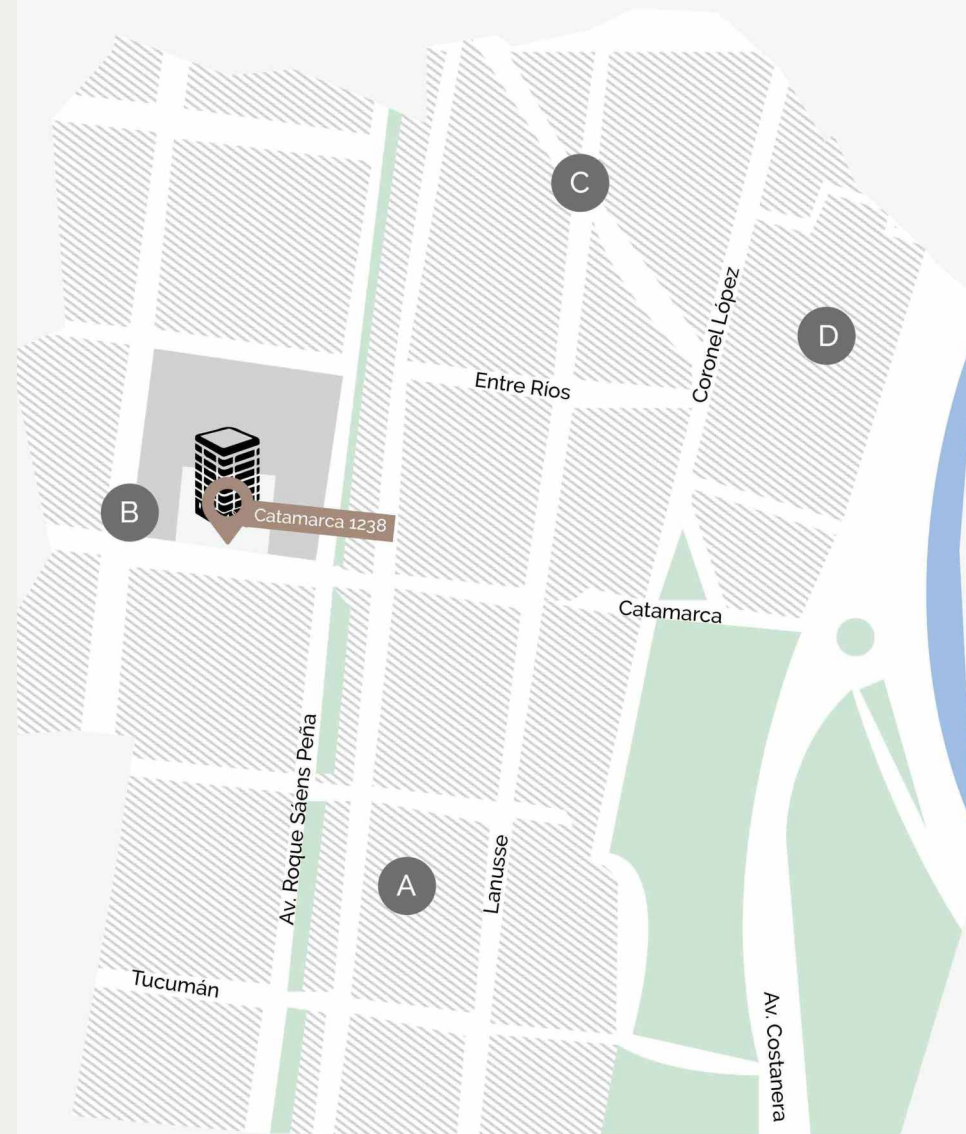
Planta baja y 9 pisos.

En construcción

Finalización prevista diciembre 2022



UBICACIÓN ESTRATÉGICA



A - Iglesia Sagrada Familia
B - Supermercado Agogo

C - Comisaría 4ta
D - Antigua Estación De Trenes



Estudio Oficina - Edificio Kahlo



Amplias unidades - Edificio Kahlo

Amplias unidades
tipo estudio, divisibles
para vivienda u oficina.
Unidades flexibles de acuerdo
a tus necesidades





Living y balcón - Edificio Kahlo



Unidades con
cómodos balcones
aterrazados para disfrutar al
aire libre.





Proyecto de gran calidad
constructiva.

Biblioteca de objetos (elementos
de usos esenciales) y sector de
bicicletas para utilizarlas en los
tiempos libres.





Sector de Bicicletas - Edificio Kahlo

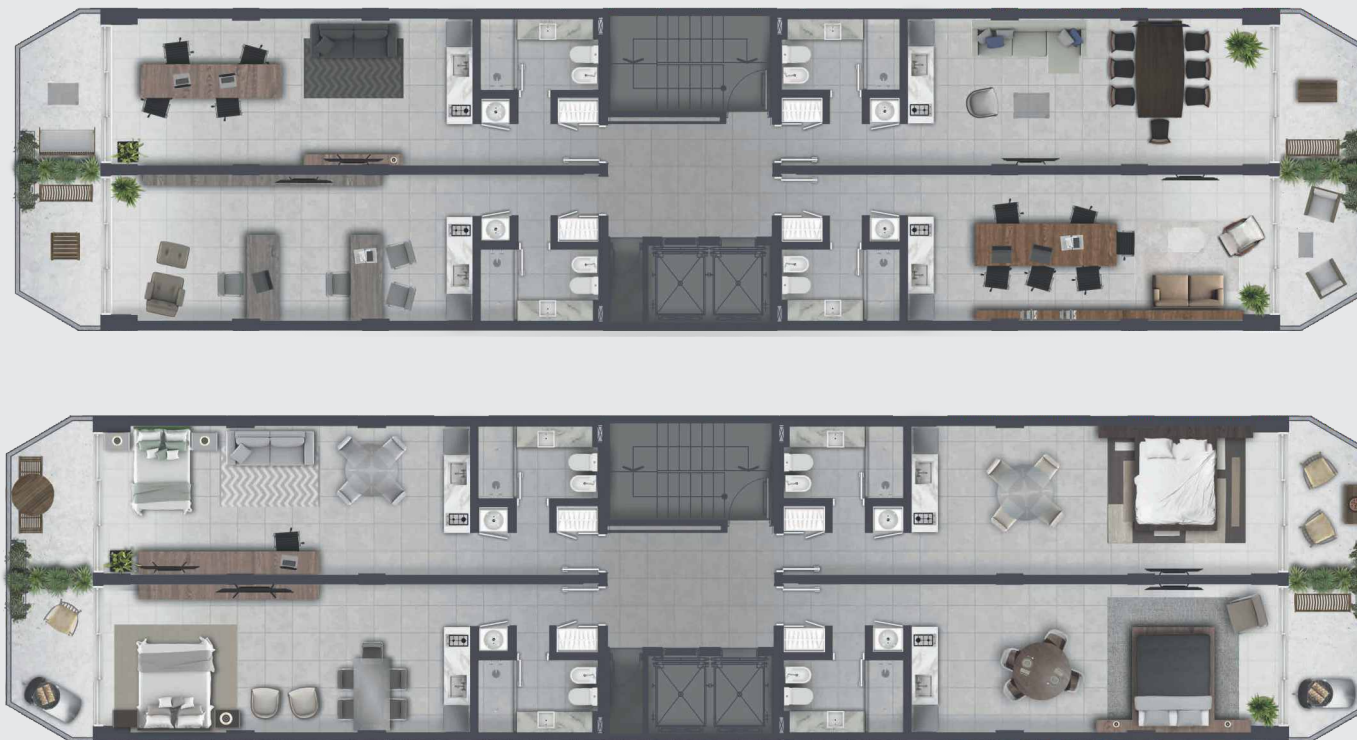
Terraza rodeada de verde,
piscina y sum con parrilla. Espacios
versátiles tanto para trabajar como
para realizar
eventos en familia o con amigos.





Terraza - Edificio Kahlo

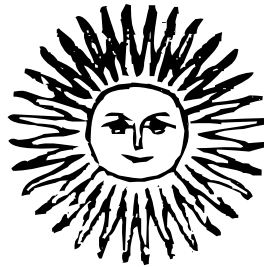
Plantas



Edificio Kahlo

EDIFICIO | KAHLG

Compralo HOY en



SOLARi
BIENES RAICES

Beneficios por pago contado

Diseño de financiación a medida

w w w . s o l a r i b i e n e s r a i c e s . c o m

📍 Colón 1298 // Posadas Arg.

☎ +54 0376 443 9998

📘 /SolariBienesRaices

📷 /SolariBienesRaices